

売地

南区 富合町小岩瀬 【全10区画】

☆ナナイロタウン富合町小岩瀬☆ 残り7区画！！ 建築条件なし♪

物件所在地	熊本市南区富合町小岩瀬360 【カーナビ設定】富合町小岩瀬419-2の北側				
価格 (税込み)	⑤ 8,670,000 円	坪単価	137,335 円		
土地面積	公簿 208.71 m ²	私道負担	なし		
	約 63.13 坪		m ²		
交通	産交バス「国町」バス停 徒歩11分(約833m)				
土地権利	所有権	都市計画	市街化調整区域		
地目	宅地	用途地域	無指定		
建ぺい率	40%	容積率	80%		
接道状況	分譲地内新設道路:幅員約6.0m				
法令制限					
設備	プロパンガス、電気、上水道、浄化槽、側溝				
現況	更地	引渡し	相談		
小学校	富合小学校	中学校	富合中学校		
備考	受益者負担金:(m ² ×200円)、水道加入金:69,500円 開発許可等番号:指令(開指)第2023-2208号				
価格表	区画	金額(税込み)	土地面積	坪数	坪単価
	1	別紙参照			
	2				
	3				
	4				
添付資料	<input checked="" type="checkbox"/> 地図 <input type="checkbox"/> 字図 <input type="checkbox"/> 要約書 <input checked="" type="checkbox"/> 測量図				
取引態様	仲介				
広告期限	令和 年 末日				

国土交通大臣(2)第8915号(公社)全日本不動産協会(公社)不動産保証協会会員



株式会社 中央住建不動産

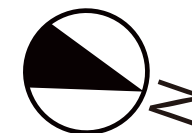
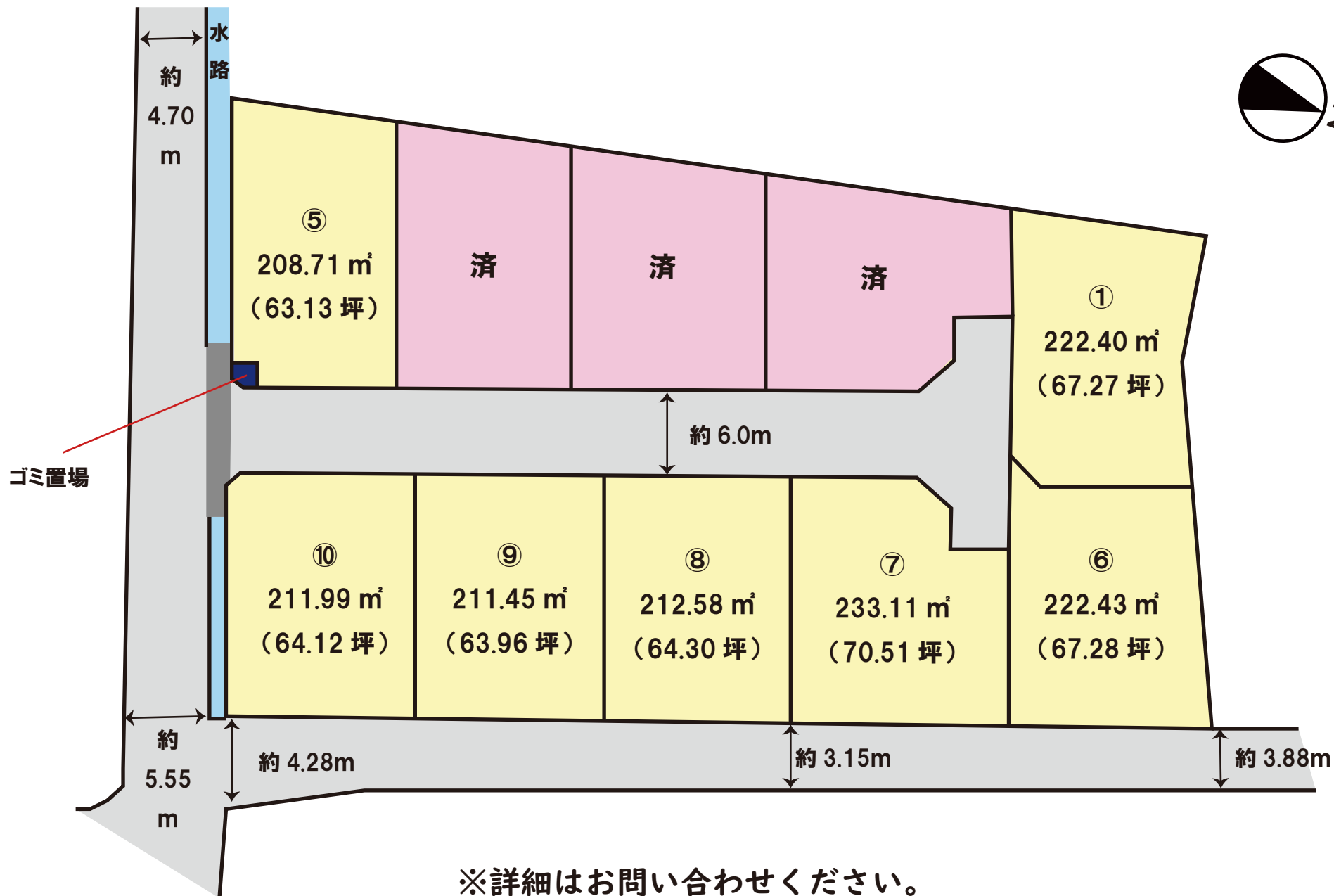


お問合せは
こちらへ

096-375-0555

<http://www.chujuken.jp>

ナナイロタウン富合町小岩瀬 全 10 区画



※詳細はお問い合わせください。
 ※略図につき現況優先とします。

価格表

ナナイロタウン富合町小岩瀬 全10区画

No.11426

熊本市南区富合町小岩瀬

建築条件なし！！

号地	面積		坪単価	価格	販売状況 (R6.7/12時点)
	(㎡)	(坪)			
①	222.40	67.27	137,803 円	9,270,000 円	
②					成約済
③					成約済
④					成約済
⑤	208.71	63.13	137,336 円	8,670,000 円	
⑥	222.43	67.28	130,351 円	8,770,000 円	
⑦	233.11	70.51	135,725 円	9,570,000 円	
⑧	212.58	64.30	136,392 円	8,770,000 円	
⑨	211.45	63.96	135,553 円	8,670,000 円	
⑩	211.99	64.12	136,775 円	8,770,000 円	

※ 空き号地はお問い合わせください！

土地利用・造成計画平面図
給水・排水施設計画平面図

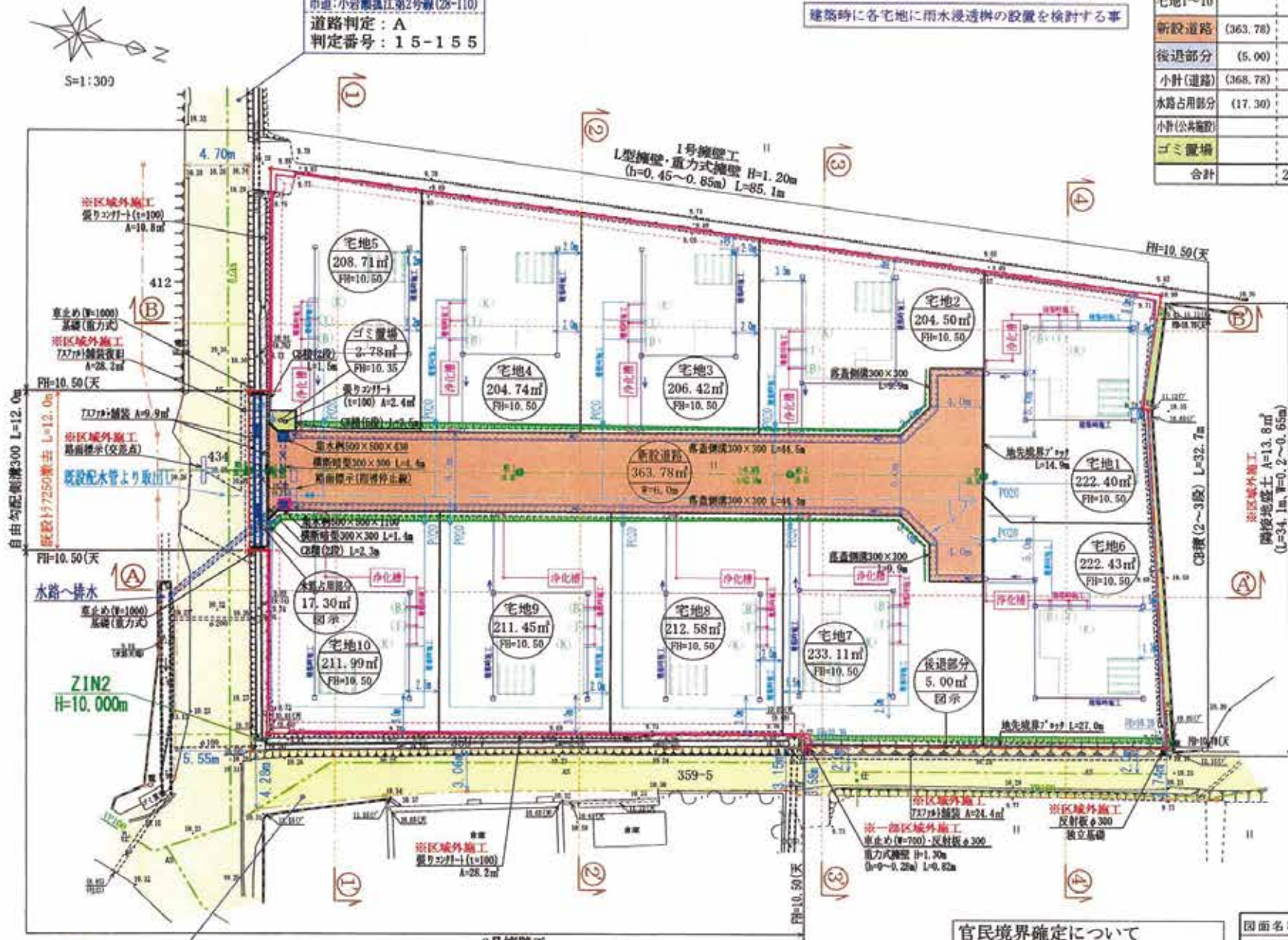
市道：小岩瀬江第2号線(28-110)
道路判定：A
判定番号：15-155

今後埋戻し等により擁壁設置が必要な高低差(60cm以上、水路際においては30cm)が発生した場合、基準に適合した擁壁を設置すること。
建築時に各宅地に雨水浸透槽の設置を検討する事

地目	面積(m ²)	比率(%)	備考	管理予定者
宅地1~10	2138.33	84.61%	最小面積204.50m ² 平均面積213.83m ²	
新設道路	363.78	(14.39%)	幅5.0m、L=54.33m 1+4LEVEL=-0.30m 中心後退幅2.0m	熊本市
後退部分	5.00	(0.20%)		熊本市
小計(道路)	368.78	(14.59%)		
水路占用部分	17.30	(0.68%)	自由勾配傾斜300	熊本市
小計(公共施設)	386.08	15.28%		
ゴミ置場	2.78	0.11%	2.0m×1.5m	申請人
合計	2527.19	100.00		

	開発区域境界線
	宅地番号
	計画面積
	敷地面積
	勾配延長
	計画雨水排水施設
	浄化槽
	既設給水施設
	新設給水施設
	空地マッピング
	擁壁
	現況法面
	計画法面
	市道
	里道
	水路

宅地番号	敷地面積	建築面積		延床面積	
		36.60m ²	容積率(%)	73.20m ²	容積率(%)
宅地1	222.40m ²	16.46%	32.92%		
宅地2	204.50m ²	17.90%	35.80%		
宅地3	206.42m ²	17.74%	35.47%		
宅地4	204.74m ²	17.88%	35.76%		
宅地5	208.71m ²	17.54%	35.08%		
宅地6	222.43m ²	16.46%	32.91%		
宅地7	233.11m ²	15.71%	31.41%		
宅地8	212.58m ²	17.22%	34.44%		
宅地9	211.45m ²	17.31%	34.62%		
宅地10	211.99m ²	17.27%	34.53%		



里道
道路判定：D-3
判定番号：16-407

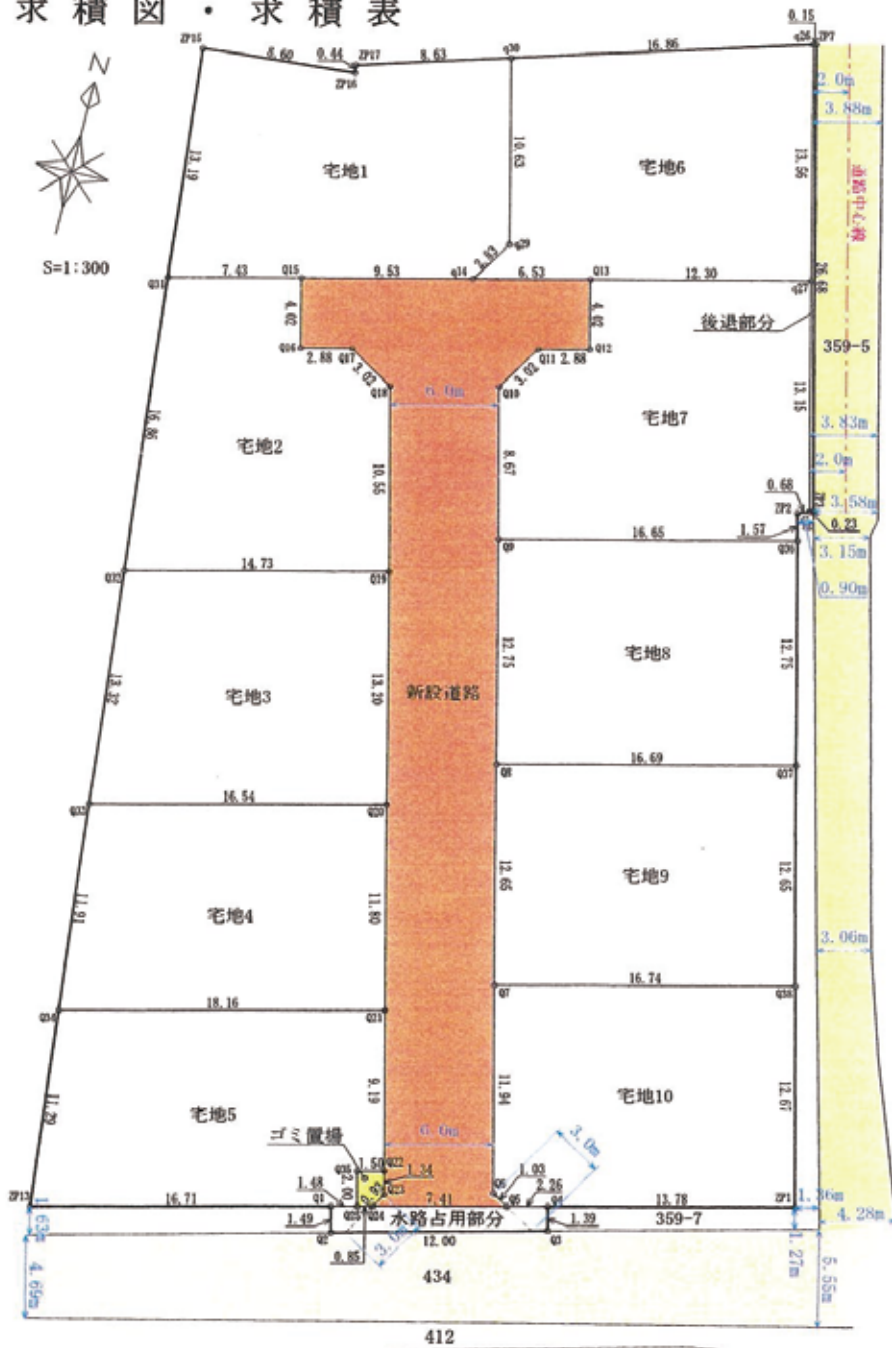
官民境界確定について
立会日：令和5年3月28日
立会者：熊本平野南部土地改良区 田中氏
立会日：令和5年3月24日
立会者：南区土木センター 清田氏

図面名称	土地利用・造成計画平面図	図面番号
工事名称	富合町小岩瀬 宅地造成工事	001 001
申請者名		
日付	令和5年6月日	SCALE 1:300

公共施設新旧対照図
求積図・求積表



S=1:300



面積一覧表

地番名	面積
宅地1	222.40 m ²
宅地2	204.50 m ²
宅地3	206.42 m ²
宅地4	204.74 m ²
宅地5	208.71 m ²
宅地6	222.43 m ²
宅地7	233.11 m ²
宅地8	212.58 m ²
宅地9	211.45 m ²
宅地10	211.99 m ²
小計(宅地)	2138.33 m ²
新設道路	363.78 m ²
後退部分	5.00 m ²
小計(公共施設)	386.08 m ²
水路占用部分	17.30 m ²
ゴミ置場	2.78 m ²
小計(その他)	20.08 m ²
合計	2527.19 m ²

地番 宅地1

No.	座標	Xn	Yn	辺長	点順No
ZP15		-30632.004	-30656.542	13.19	011
031		-30645.927	-30655.279	7.43	015
015		-30644.194	-30648.052	9.53	a14
q14		-30641.969	-30638.785	2.83	q29
q29		-30639.558	-30637.307	10.63	q30
030		-30639.220	-30639.768	8.63	ZP17
ZP17		-30631.693	-30648.056	0.44	ZP16
ZP16		-30632.134	-30648.005	8.60	ZP15
面積				444.607096	
面積				222.40	
地積				222.40 m ²	

地番 宅地2

No.	座標	Xn	Yn	辺長	点順No
021		-30645.927	-30655.273	14.86	032
032		-30682.700	-30653.001	14.73	019
019		-30659.261	-30629.273	10.95	018
018		-30649.007	-30641.734	3.02	017
017		-30647.479	-30644.309	2.86	016
016		-30648.193	-30647.113	4.02	015
015		-30644.194	-30648.052	7.43	031
面積				409.008952	
面積				204.50	
地積				204.50 m ²	

地番 宅地3

No.	座標	Xn	Yn	辺長	点順No
032		-30682.700	-30653.001	13.32	033
033		-30675.957	-30652.278	16.54	020
020		-30672.098	-30636.192	13.20	019
019		-30659.261	-30629.273	14.73	032
面積				412.655644	
面積				206.42	
地積				206.42 m ²	

地番 宅地4

No.	座標	Xn	Yn	辺長	点順No
033		-30675.957	-30652.278	11.91	034
034		-30687.609	-30651.099	18.16	021
021		-30683.570	-30633.436	11.80	020
020		-30672.098	-30636.192	16.54	033
面積				409.497072	
面積				204.74	
地積				204.74 m ²	

地番 宅地5

No.	座標	Xn	Yn	辺長	点順No
034		-30687.609	-30651.099	11.29	ZP13
ZP13		-30699.044	-30649.376	16.71	01
01		-30695.144	-30633.729	1.48	025
025		-30694.798	-30632.286	2.00	036
036		-30692.653	-30632.762	1.30	022
022		-30692.503	-30631.294	9.19	021
021		-30683.570	-30633.436	18.16	034
面積				417.420890	
面積				208.71	
地積				208.71 m ²	

地番 宅地6

No.	座標	Xn	Yn	辺長	点順No
q26		-30634.389	-30623.433	16.94	q30
q30		-30629.220	-30639.788	15.63	q29
q29		-30639.558	-30637.307	2.83	q14
q14		-30641.969	-30638.785	6.53	q13
013		-30640.445	-30632.435	11.50	q27
q27		-30637.574	-30629.474	13.56	q28
面積				444.607096	
面積				222.43	
地積				222.43 m ²	

地番 宅地7

No.	座標	Xn	Yn	辺長	点順No
q27		-30637.574	-30629.474	12.30	013
013		-30640.445	-30632.435	4.43	012
012		-30644.354	-30631.497	2.28	011
011		-30645.927	-30634.302	3.02	010
010		-30647.602	-30636.880	9.67	09
09		-30649.007	-30633.959	16.05	038
038		-30652.141	-30617.666	1.57	ZP2
ZP2		-30650.419	-30618.637	0.68	q28
q28		-30650.361	-30617.410	13.15	q27
面積				466.229521	
面積				223.11	
地積				223.11 m ²	

地番 宅地8

No.	座標	Xn	Yn	辺長	点順No
038		-30652.141	-30617.666	16.05	09
09		-30654.028	-30633.058	12.75	09
09		-30659.426	-30630.882	16.69	037
037		-30664.529	-30614.649	12.75	038
面積				425.167781	
面積				212.58	
地積				212.58 m ²	

地番 宅地9

No.	座標	Xn	Yn	辺長	点順No
037		-30664.529	-30614.649	16.09	09
09		-30669.426	-30630.882	12.05	07
07		-30669.726	-30627.930	14.74	038
038		-30675.820	-30611.655	12.05	037
面積				422.900433	
面積				211.45	
地積				211.45 m ²	

地番 宅地10

No.	座標	Xn	Yn	辺長	点順No
038		-30675.820	-30611.655	14.74	07
07		-30680.726	-30627.930	11.94	05
05		-30692.534	-30625.143	11.03	05
05		-30692.871	-30624.259	2.78	04
04		-30692.344	-30622.060	13.78	ZP1
ZP1		-30689.127	-30608.658	12.67	038
面積				423.997258	
面積				211.99	
地積				211.99 m ²	

地番 新設道路

No.	座標	Xn	Yn	辺長	点順No
05		-30692.871	-30624.259	11.03	06
06		-30692.534	-30625.143	11.94	07
07		-30690.726	-30627.930	12.05	08
08		-30698.426	-30630.882	12.75	09
09		-30694.028	-30633.058	8.67	010
010		-30647.602	-30636.880	3.02	011
011		-30645.928	-30634.302	2.88	012
012		-30644.354	-30631.497	4.02	013
013		-30640.445	-30632.435	6.53	q14
q14		-30641.969	-30638.785	9.53	015
015		-30644.194	-30648.052	4.02	016
016		-30648.193	-30647.113	2.86	017
017		-30647.479	-30644.309	3.02	018
018		-30649.007	-30641.734	10.95	019
019		-30659.261	-30629.273	13.20	020
020		-30672.098	-30636.192	16.54	021
021		-30683.570	-30633.436	9.19	022
022		-30692.503	-30631.294	1.34	023
023		-30692.807	-30630.881	0.93	024
024		-30694.000	-30631.462	7.41	05
面積				227.541987	
面積				363.78	
地積				363.78 m ²	

地番 後退部分

No.	座標	Xn	Yn	辺長	点順No
ZP3		-30650.273	-30617.197	24.68	ZP7
ZP7		-30654.347	-30623.492	0.15	q26
q26		-30654.389	-30621.633	13.56	q27
q27		-30657.574	-30620.474	13.15	q28
q28		-30650.361	-30617.410	0.23	ZP3
面積				10.004323	
面積				5.00	
地積				5.00 m ²	

地番 水路占用部分

No.	座標	Xn	Yn	辺長	点順No
01		-30695.144	-30633.729	1.49	02
02		-30695.593	-30633.368	12.00	03
03		-30693.693	-30631.724	1.39	04
04		-30692.344	-30622.060	2.28	05
05		-30692.871	-30624.259	7.41	024
024		-30692.503	-30631.462	0.85	025
025		-30694.798	-30632.726	1.49	01
面積				34.607185	
面積				17.30	
地積				17.30 m ²	

地番 ゴミ置場

No.	座標	Xn	Yn	辺長	点順No
025		-30694.798	-30632.286	0.85	024
024		-30694.000	-30631.462	0.93	023
023		-30693.807	-30630.881	1.34	022
022		-30692.503	-30631.294	1.50	021
021		-30692.653	-30632.752	2.00	036
面積				5.569007	
面積				2.78	
地積				2.78 m ²	

図面名称	公共施設新旧対照図/求積図・求積表	図面番号	
工事名称	富合町小岩瀬 宅地造成工事	図面設計	
申請者名		図面印字	
日付	令和5年6月2日	SCALE	1:300